



Dimensiones

Largo: 8,5 mts

Ancho: 8 mts

Alto: 5,1 mts

Área de sombra



63 m2

G° Tela



320 gr/m2

F° Sombra



92%

Dimensiones Instalado:

- > Alto máximo de postes: 5.0 [m] / Tela: 4.9 [m].
- > Alto mínimo de postes: 3.5 [m] / Tela: 3.4 [m].
- > Dimensiones entre postes esquineros: 8,5 x 8 x 8 [m].

Fundaciones:

Fundación de 1 x 1 x 1 [m] de profundidad con hormigón G20.

Componentes:

- > Postes / 5 unidades.
- > Herrajes / 4 tipologías.
 - > Argollas.
 - > Mosquetones.
 - > Tensor acero inoxidable.
 - > Cable de Acero Inoxidable.
- > Telas / 3 unidades.

Colores disponibles:

- > 1 color disponible:

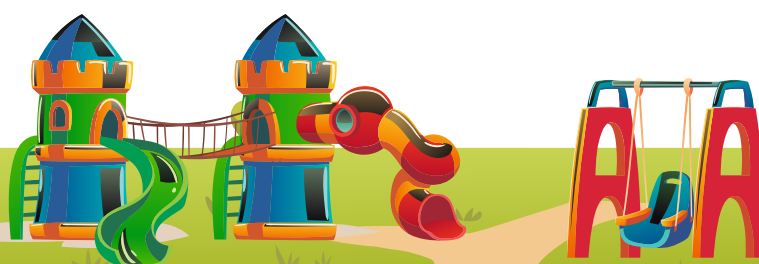


Especificaciones Acero:

- > Cañería ASTM A-53 Galvanizada Ø 6" x 5 mm.
- > Herrajes en Acero Inoxidable AINSI 304 o AINSI 316, o acero galvanizado/forjado de alta resistencia.
- > Cable de Acero Inoxidable en construcción de 6x9 alma de fibra.
- > Placa de Fijación para Tela en Acero de 10 mm y argolla de fierro macizo de 1/2".

Especificaciones Tela:

- > Tela de polietileno virgen de alta densidad con estabilizadores UV.
- > Pigmentos con rango 7 - 8 en la escala de resistencia del color en exteriores. Esta escala indica la capacidad del pigmento para oponerse a la decoloración por efecto de la radiación UV.
- > Tejido en monofilamento y cinta dando mucha estabilidad dimensional. Tricotado de forma de asegurar que el material no se abrirá al ser cortado.
- > Factor de sombra hasta 92%.
- > Factor de bloque UV desde 80% hasta 92%
- > Resistencia mecánica a una presión min. de 240 kpa.
- > Temperatura mínima menor a 25°C (-25°C).
- > Temperatura máxima de 70°C.
- > Peso específico de 320 gramos por metro cuadrado.
- > Esperanza de vida mínima de 5 años expuesta al sol de forma permanente.



Características Funcionales:

Toldo que nos ofrece una gran solución para protegernos de la intemperie y del calor del sol.

Son de estructuras ligeras, fabricadas en HDPE. Este material es tensado por pilares o sobre una estructura existente.

Además, nos entrega una imagen estética y moderna, rentabilizando los espacios adaptándose a distintos entornos.

Protección Postes:

Primer Tratamiento:

> Galvanizado en caliente.

> Baño de zinc fundido, según norma ASTM A-123 -02, el galvanizado proporciona una capa protectora de entre 45 a 65 (μm) micrones de espesor.

Terminación Superficial:

Pintura Polvo Poliéster Electro-estática:

> Pintura de terminación Polvo Poliéster Electro-estática, con un espesor de 100 μm . (± 20), con protección Anti UV.

