



Dimensiones

| | |
|---------|--------|
| Alto: | 40 cm |
| Ancho: | 50 cm |
| Largo : | 160 cm |



ANTIVANDALICO



**AREA DE
DESCANSO**



ESCAÑOS



**MOBILIARIO
URBANO**

Descripción

Escaño anti vandálico industrial de alto tráfico, fabricado en metal y madera.

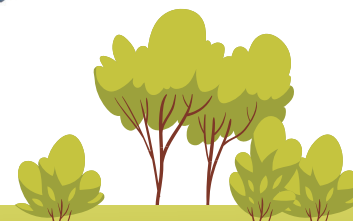
El escaño viene diseñado con un sistema de anclaje para superficies duras mediante pernos de expansión.

Si requiere que este producto venga con un sistema de anclaje para superficies blandas, deberá pedirlo al momento de hacer su compra.

La madera es de Coihue en tablones de 5 cm de alto x 10 cm ancho x 160 cm de largo.

Certificaciones

Certificaciones bajo estándares de calidad internacional.,
ISO 9001; ISO 14000; GS-TÜV y EN-71.



Anclaje

Este modelo de Escaño/Banca cuenta con un tipo de anclaje a Cemento.

