

Dimensiones	
Largo:	123 cm
Ancho:	16 cm
Alto:	245 cm
Área de seguridad	
Largo:	273 cm
Ancho:	116 cm

### Capacidad



1 niño

### Edad



6-12 años

## Descripción

**Materiales:** Plástico fabricado en plástico LLPDE y HDPE de alta calidad y resistente a los rayos UV. Los postes son de aluminio galvanizado y los tornillos son de acero inoxidable y antirrobo, estos hacen imposible que sus piezas sean robadas sin tener que romper las presas, por lo que la hace perfecta para dejarlas afuera sin mucho cuidado.

**Instalación:** La muralla de escalar se fija a paredes mediante pernos y se pueden unir múltiples unidades para cubrir espacios de tamaño variable.

La foto es referencial mostrando múltiples unidades unidas, son 5 unidades en total en la imagen de 123 cm cada una, se venden por separadas. Se pueden unir múltiples unidades para cubrir espacios de tamaño variable.

Producto apto para lugares de alto tráfico como plazas públicas, condominios, centros de recreación, casas de cumpleaños y muchos más.

### Actividades de uso



ESCALAR



PIERNAS



BRAZOS



JUEGOS DE PLAZA



ESCALADORES



FÍSICA



SOCIAL



ALTO TRÁFICO



PROTECCIÓN UV/AGUA



ACERO GALVANIZADO



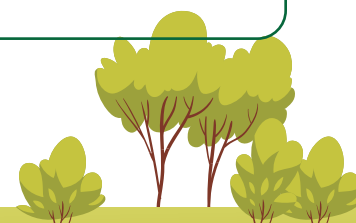
HDPE

### Desarrollo

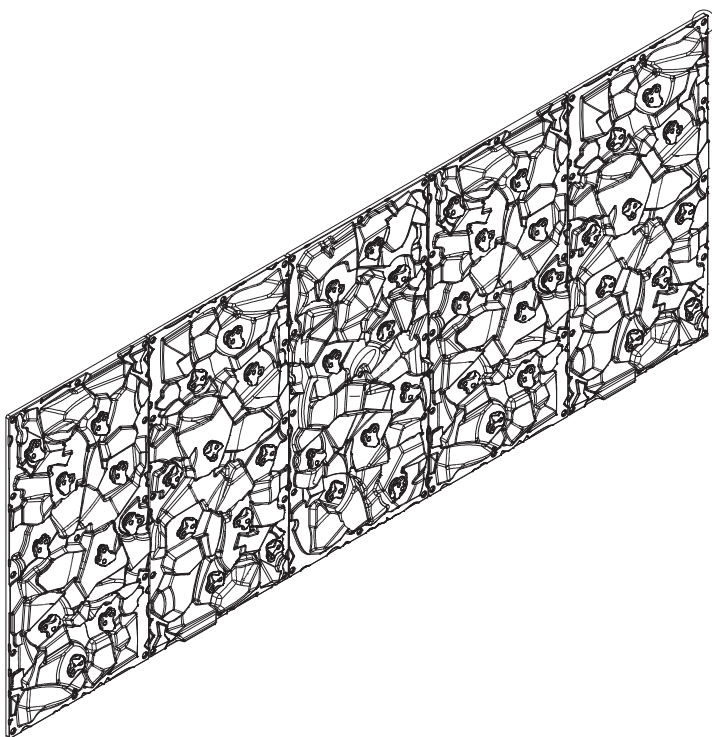
- Actividades desarrolladas
- Categoría de producto
- Habilidades desarrolladas
- Características técnicas



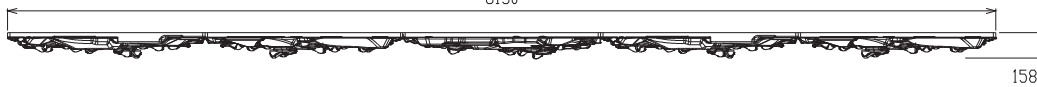
ventas@playplaza.cl  
www.playplaza.cl



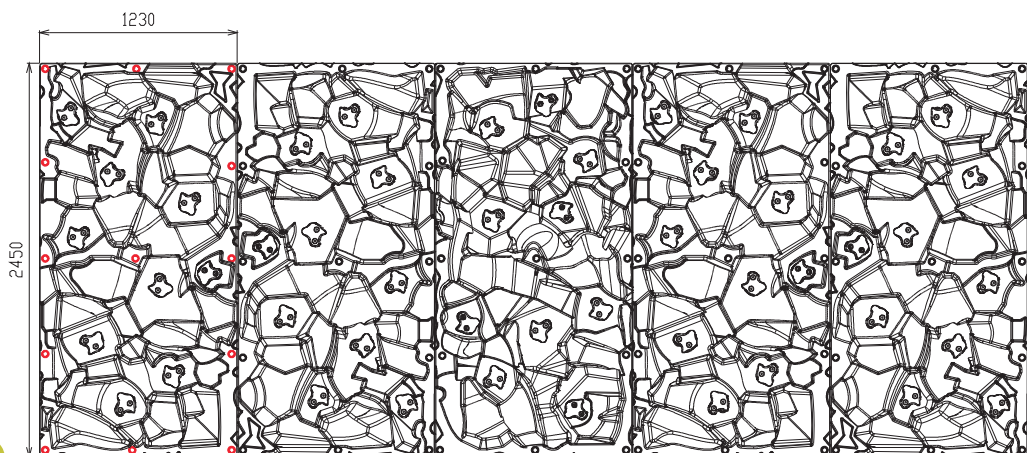
# Muralla De Escalada - HBQTE1



6150



158



1230

2450

2450

