



Dimensiones	
Largo:	890 cm
Ancho:	690 cm
Alto:	300 cm
Área de seguridad	
Largo:	1090 cm
Ancho:	890 cm

Área de seguridad



970 mts2

Capacidad



10 niños

Edad



+6 meses

Juego modular de alto tráfico para plazas, colegios y lugares afines.

## Descripción

Juego modular de alto tráfico para plazas públicas, condominios, centros de recreación, casas de cumpleaños y muchas opciones más. Este modelo combina la entretención y la inclusión en un solo juego, adaptándose para todos los pequeños que quieran divertirse. Este hecho con plataformas al nivel del piso para facilitar el acceso e incluye juegos y paneles interactivos a una baja altura.

Este es un juego modular que consta de solo un nivel de altura, equipados con figuras y paneles interactivos. Este juego combina las habilidades motoras de los pequeños con la imaginación. En este espacio se podrá apreciar la combinación de juegos de red, actividades interactivas y puentes entretenidos.

Incluye 1 puente de plástico, 1 tambor, 1 juego de gato y 7 paneles interactivos.

Compuesto de una estructura principal de acero galvanizado de 114 mm de diámetro y 2 mm de espesor.

La tubería secundaria tiene un diámetro 28 mm y 2 mm de espesor.

Tanto los techos y figuras están fabricados en polipropileno de baja densidad resistentes a rayos UV y al alto tráfico.

El acabado de pintura tiene un tratamiento al horno sellado electrostáticamente logrando un producto final hecho para durar.

El rango de edad de uso es valido siempre cuando el pequeño sea supervisado por un adulto.



INCLUSIVO



COMPARTIR

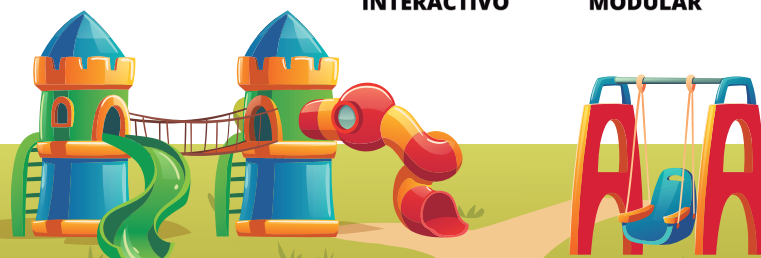


PANEL INTERACTIVO



JUEGO MODULAR

ventas@playplaza.cl  
www.playplaza.cl



## Lista de Componentes

- 3 Techos
- 1 Techo Panel
- 1 Palmera
- 1 Caracol
- 1 Pajaro
- 1 Panel Gato
- 1 Panel Mariposa
- 1 Panel Raton
- 1 Panel
- 1 Panel Hipo
- 2 Panel
- 1 Panel Reloj
- 1 Panel
- 1 Panel Tuercas
- 1 Panel Tuercas
- 1 Panel Interactivo
- 7 Puente Botones
- 3 Puente
- 5 Puente Cuerdas
- 1 Panel Interactivo Auto
- 8 Manillas
- 9 Plataforma
- 26 Postes



## Componentes Anclaje

- 1 Caja de Tornillos y Abrazaderas

## Certificaciones

Este producto cuenta con las siguientes certificaciones en sus procesos y componentes.

- TUV
- EN 71

